

**ENONCE**

Un homme de 62 ans consulte pour une hypertension artérielle (HTA) traitée depuis 3 ans. Il fume depuis l'âge de 30 ans, 15 cigarettes par jour. Son poids est de 63 kg pour une taille de 1,60 m. Il n'y a pas d'hérédité hypertensive dans la famille mais son père a fait un infarctus du myocarde à l'âge de 50 ans. Il ne fait pas de sport car il se plaint de douleurs lombaires qui lui font prendre des anti-inflammatoires non stéroïdiens (kétoprofène). Les contrôles successifs de sa pression artérielle par automesure à domicile montrent les chiffres suivants: 200/110 mmHg ; 194/104 mmHg ; 190/108 mmHg. Son traitement est le suivant : atenolol (Ténormine<sup>®</sup>) 100 mg/j ; nifédipine LP (Loxen<sup>®</sup>) 50 mg x 2/j; hydrochlorothiazide (Esidrex<sup>®</sup>) 12,5 mg/j. L'examen clinique trouve : PA = 180/104 mmHg, abolition des pouls tibiaux postérieurs et pédieux, souffle cervical gauche. L'électrocardiogramme est fourni. Les résultats de son dernier bilan biologique sont les suivants : Natrémie = 140 mmol/l; Kaliémie = 3,1 mmol/l ; Urée = 7 mmol/l; Créatinine = 115 µmol/l, Glycémie = 5,5 mmol/l; Triglycérides = 1,7 mmol/l LDL-cholestérol = 1,6 g/l.

**QUESTION n° 1**

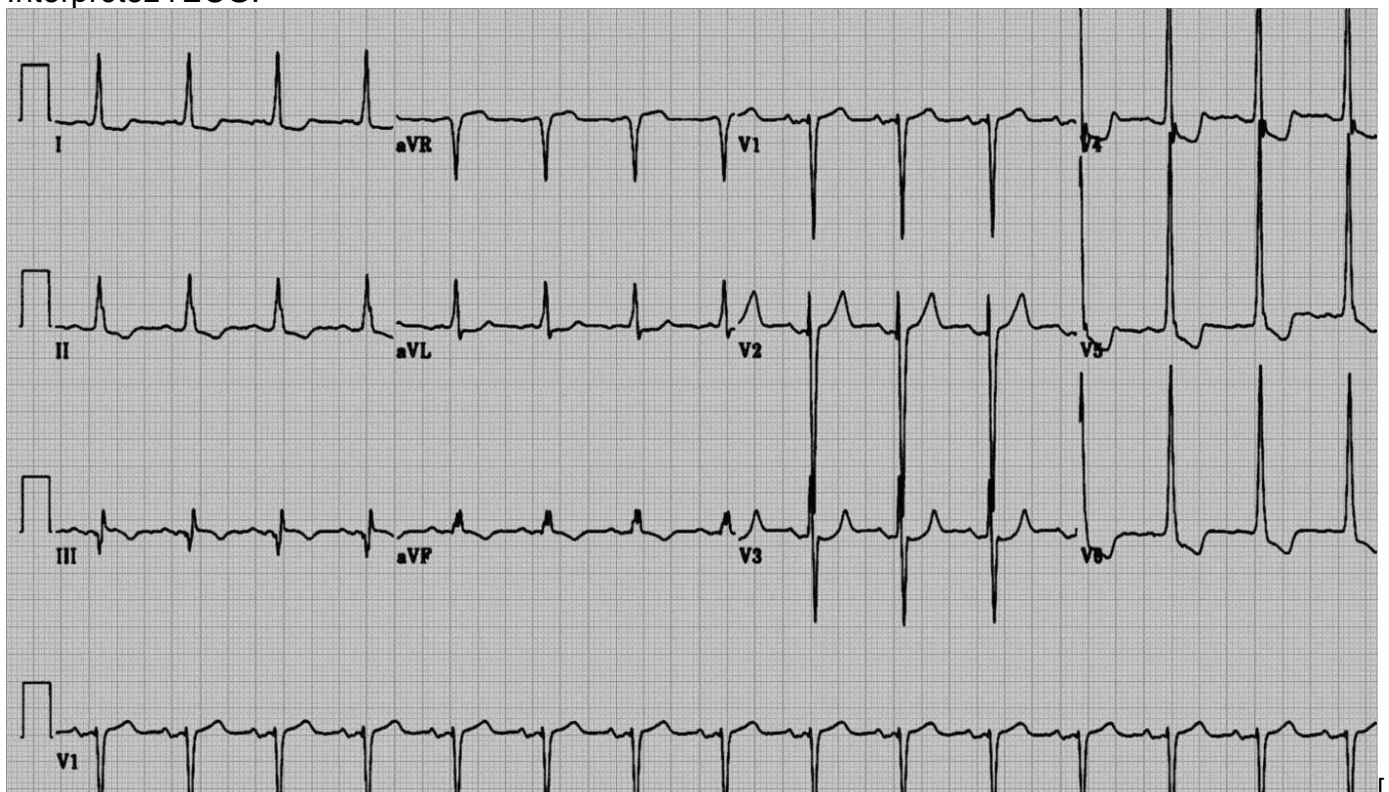
Quels sont les éléments de ce dossier qui permettent de retenir le diagnostic d'HTA résistante ?

**QUESTION n° 2**

A quelle classe thérapeutique appartient chaque médicament antihypertenseur prescrit ?

**QUESTION n° 3**

Interprétez l'ECG.



ECG-5217]

**QUESTION n° 4**

Comment pouvez-vous expliquer l'hypokaliémie existante ? Hiérarchisez vos hypothèses en fonction du contexte.

**QUESTION n° 5**

Quels sont les éléments de l'énoncé qui peuvent expliquer l'échec du contrôle tensionnel ? Argumentez votre réponse.

**QUESTION n° 6**

Vous décidez de changer le traitement en remplaçant l'atenolol (Ténormine<sup>®</sup>) par du ramipril 5mg (Triatec<sup>®</sup>)

Devant l'apparition d'une oligurie, vous demandez un contrôle biologique qui montre une créatininémie à 230  $\mu\text{mol/l}$ , une urée à 20  $\text{mmol/l}$  et une kaliémie à 5,8  $\text{mmol/l}$ . Quelles en sont les explications possibles ?

**QUESTION n° 7**

Quel est le premier type de mesure à prendre?

**QUESTION n° 8**

Quel examen d'imagerie est souhaitable à ce stade des explorations ?

\*\*\*