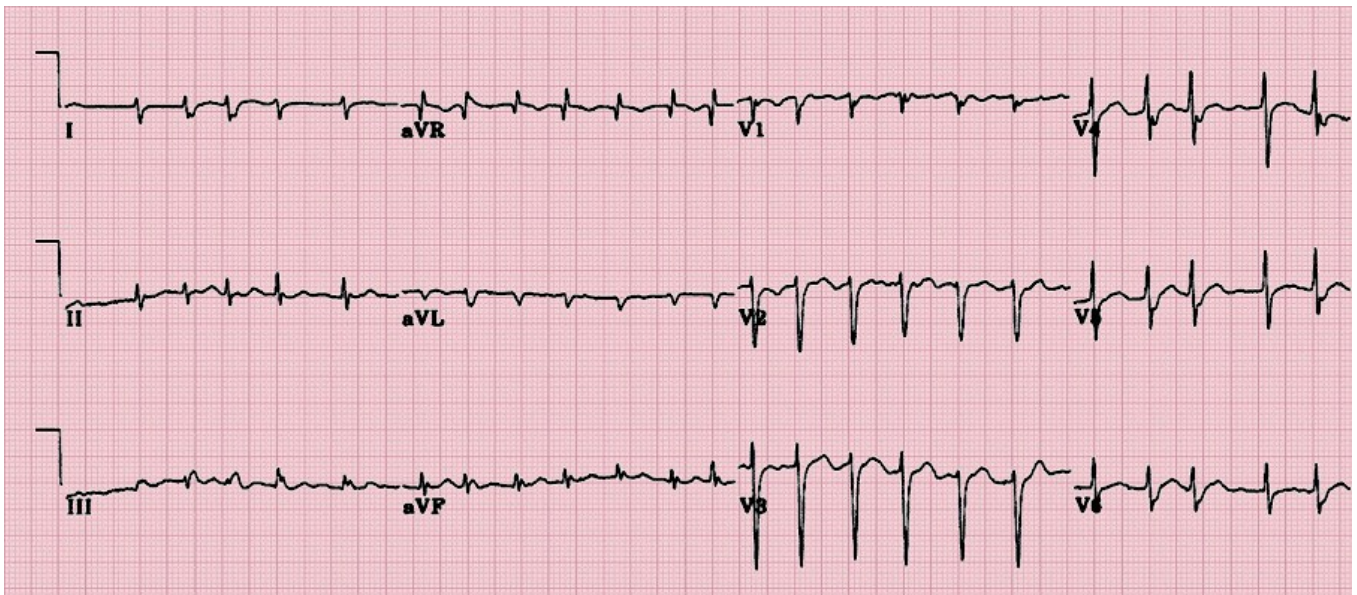


EPREUVE DE DOSSIERS partie numéro 3**DOSSIER N°9****ENONCE**

Un ancien agriculteur de 70 ans, sans antécédent connu mais non suivi médicalement, fumeur (1/2 paquet/jour depuis l'âge de 20 ans) est hospitalisé en urgence pour une douleur majeure et une impotence fonctionnelle du membre inférieur gauche. A l'examen clinique, la jambe gauche est pâle, froide, il existe un déficit sensitif et moteur du pied, les pouls périphériques sont tous perçus à droite ; à gauche le pouls poplité et les pouls de cheville ne sont pas perçus. Il pèse 85 kg pour une taille de 175 cm, sa tension artérielle est à 170/95 mm Hg, à l'auscultation cardiaque, le coeur est rapide et irrégulier, sans souffle. Il n'existe pas de souffle sur les axes artériels périphériques. L'auscultation pulmonaire est normale. Un électrocardiogramme est réalisé [Iconographie]. Le bilan biologique est le suivant : Na 141 mmol/l, K 5 mmol/l, créatininémie 115 μ mol/l, Hb 13,5 g/dl, leucocytes 8000/mm³, plaquettes 320 000/mm³, TCA 32 sec (témoin 32 sec), TP 95 %, glycémie à jeun 5 mmol/l, groupe sanguin B rhésus positif.

Electrocardiogramme

EPREUVE DE DOSSIERS partie numéro 3

DOSSIER N°9

QUESTION n°1

Quel est le diagnostic?

QUESTION n°2

Interprétez l'ECG.

QUESTION n°3

Quels sont les deux mécanismes possibles pour expliquer ce tableau clinique ?
Sur quels arguments ? Lequel retenez-vous ?

QUESTION n°4

Des examens complémentaires sont-ils nécessaires pour la prise en charge thérapeutique? Si oui, lesquels ? Argumentez votre réponse.

QUESTION n°5

Quelle prise en charge thérapeutique immédiate proposez-vous?

QUESTION n° 6

Le patient s'améliore rapidement. A la sortie du patient, quelle classe thérapeutique doit nécessairement figurer sur l'ordonnance sauf contre-indication ? Pourquoi ?
Quelles en sont les modalités pratiques ?

QUESTION n°7

Proposez-vous un traitement anti-hypertenseur? Argumentez votre réponse.