

## Epreuve de Dossiers – partie numéro 2

### **DOSSIER n°06**

#### **ENONCE**

Vous recevez en urgence en fin de matinée un homme de 70 ans, pour une épistaxis bilatérale. Dans les antécédents, on note l'existence d'une rhinosinusite chronique avec céphalées et jetage postérieur. Il a travaillé comme salarié plus de 40 ans dans une entreprise de menuiserie. Il a un tabagisme à 20 paquets années et une hypertension artérielle traitée. Vous apprenez que ce patient est traité par Préviscan® pour une fibrillation auriculaire, à la dose de 1 cp/j. Le patient signale depuis deux mois un mouchage sanguinolent de la fosse nasale droite, avec une obstruction nasale plus marquée de ce côté, un larmoiement droit et des céphalées frontales bilatérales. Ce jour, le saignement est abondant et inquiète le patient. Sa pression artérielle est à 170/110 mmHg. Son pouls est rapide et irrégulier. On note une pâleur, sans décoloration des conjonctives. Il y a un saignement au niveau de la paroi postérieure du pharynx. L'examen endonasal est non contributif du fait du saignement. Les examens biologiques effectués il y a 10 jours et apportés par le patient montrent les résultats suivants : GR : 4,7 T/L ; GB : 9,6 G/L ; Plaquettes : 200 G/L ; Hb : 13 g/dL ; INR : 2,3.

#### **QUESTION n°: 1**

Quels moyens locaux instaurez-vous dans un premier temps pour stopper l'hémorragie ?

#### **QUESTION n°: 2**

Quels sont les éléments de l'observation qui peuvent vous renseigner sur la gravité de la situation ?

#### **QUESTION n°: 3**

Quels examens demandez-vous en urgence ?

#### **QUESTION n°: 4**

Sur quels critères décideriez-vous une hospitalisation immédiate ?

#### **QUESTION n°: 5**

Quelles explorations demandez-vous devant ce tableau clinique ?

#### **QUESTION n°: 6**

Les premiers résultats du bilan initial montrent un INR à 4. Quelle est la conduite à tenir vis-à-vis du traitement anticoagulant de ce patient ?

#### **QUESTION n°: 7**

Un scanner des sinus est effectué à distance de l'épisode aigu. Décrivez les coupes réalisées.

Epreuve de Dossiers – partie numéro 2

**DOSSIER n°06 (suite)**

Figure 1

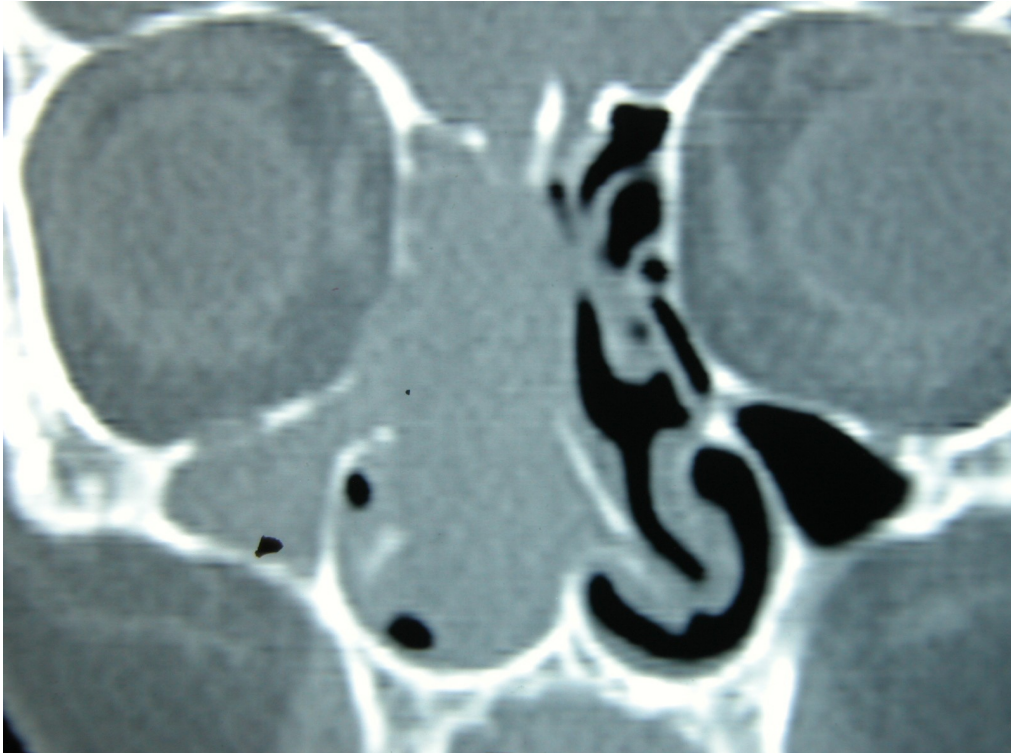
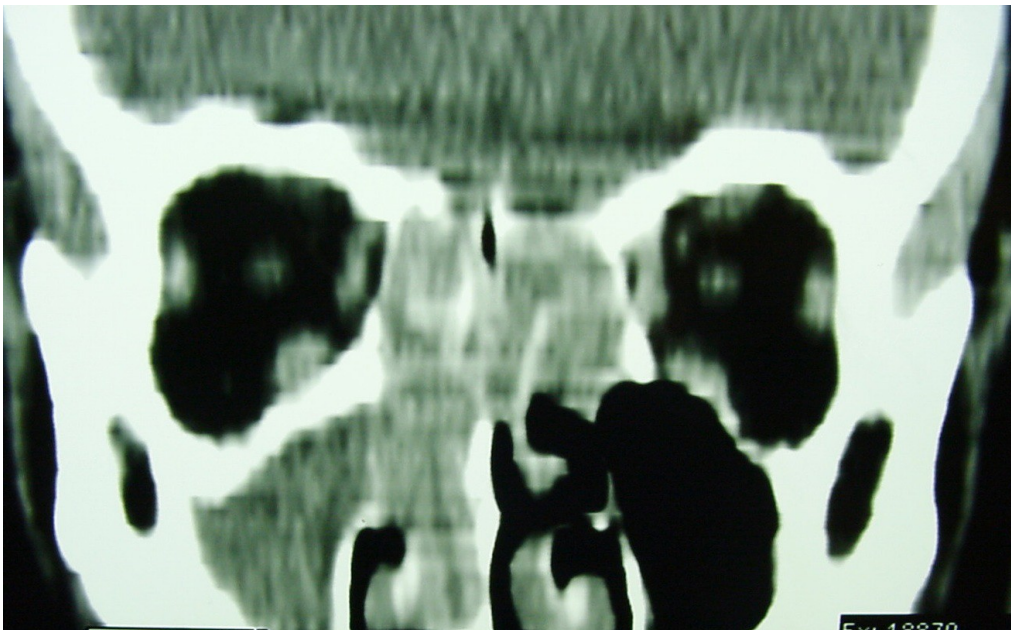


figure 2



**QUESTION n°: 8**

Quel diagnostic suspectez-vous ? Sur quels éléments du dossier ?

**QUESTION n°: 9**

Quel examen permettra-t-il d'affirmer le diagnostic ?