

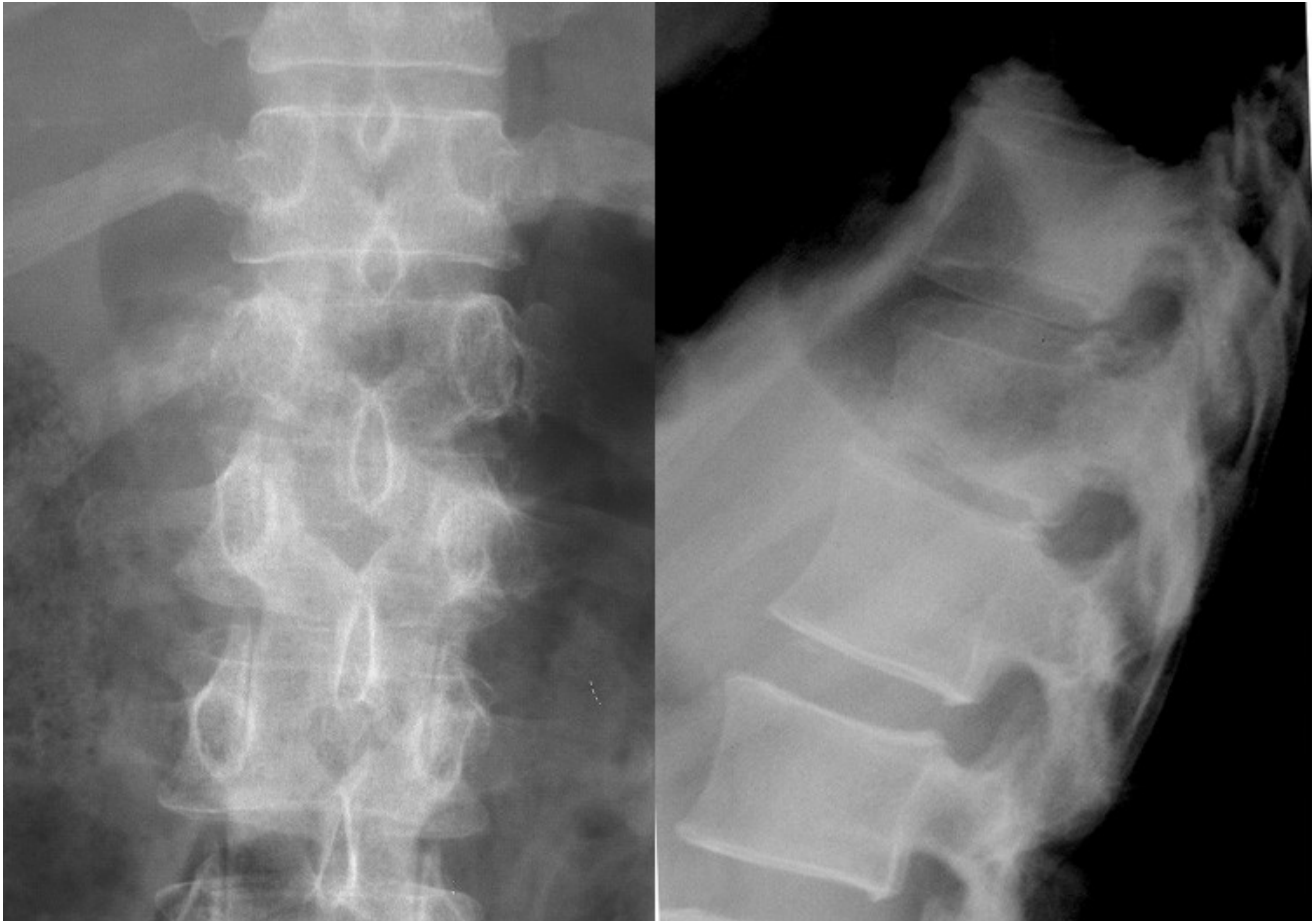
EPREUVE DE DOSSIERS partie numéro 2

DOSSIER n° 05

ENONCE

Une femme africaine de 46 ans, vivant en Côte d'Ivoire, est adressée en consultation pour douleurs dorsales évoluant depuis 2 mois. La douleur irradie en héli-ceinture à droite. Un traitement par massages et anti-inflammatoire non stéroïdien a été instauré sans effet. Parallèlement est apparue une fièvre vespérale avec des sueurs. La patiente reste confinée au lit car la marche est très difficile et les douleurs, devenues permanentes, sont exacerbées par la mobilisation. La patiente, anorexique, a perdu 6kg en 2 mois. L'interrogatoire ne retrouve pas d'antécédents médicaux particuliers, la patiente a 3 enfants, elle est ménopausée depuis 2 ans sans aucun traitement ; elle n'a jamais fumé. L'examen clinique trouve une douleur rachidienne de la charnière thoraco-lombaire. Il n'y a pas de déficit moteur, les réflexes ostéo-tendineux sont vifs aux membres inférieurs et l'on trouve un signe de Babinski gauche. Le reste de l'examen est normal. Des radiographies du rachis de face et de profil centrées sur la charnière thoraco-lombaire sont jointes ci-dessous :

[RADIOGRAPHIE du RACHIS Face et Profil]



EPREUVE DE DOSSIERS partie numéro 2

DOSSIER n° 05

QUESTION n°: 1

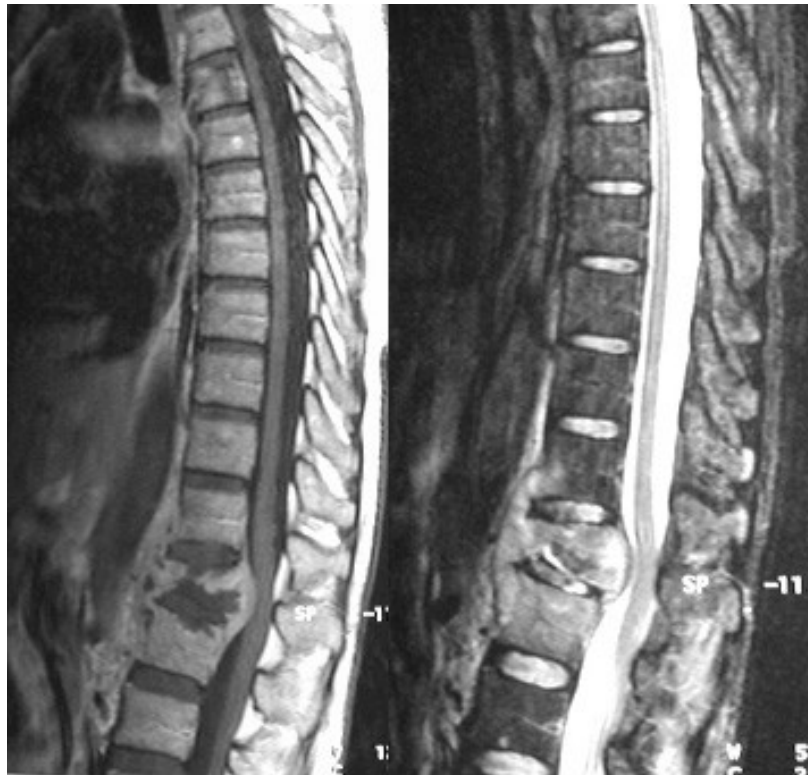
Quel est le mécanisme le plus probable expliquant l'atteinte neurologique ?

QUESTION n°: 2

Quel est le diagnostic le plus probable (n'en citer qu'un seul)? Sur quels arguments?

QUESTION n°: 3

Une IRM rachidienne thoraco-lombaire est réalisée. Jugez-vous cet examen adapté chez cette patiente ? Justifiez.



QUESTION n°: 4

Quelles informations principales retirez-vous de la lecture des clichés IRM ?

QUESTION n°: 5

Quel est, à ce stade, l'examen précis qui a le plus de chance de confirmer votre diagnostic?

QUESTION n°: 6

A ce stade, maintenez-vous une kinésithérapie rachidienne douce chez cette patiente ? Justifiez.

QUESTION n°: 7

Citez les principaux éléments de la conduite sanitaire et thérapeutique ?